

BLOCS DE PROTECTION

type Trailer-bloc



1

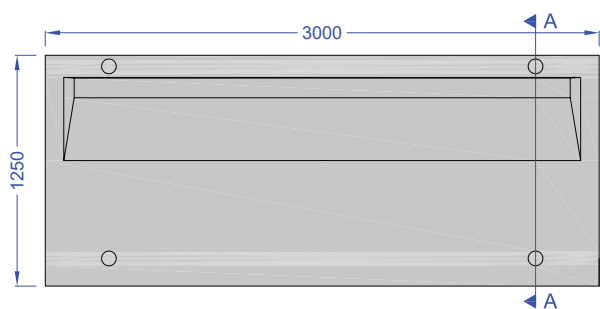
CARACTÉRISTIQUES :

- béton autocompactant;
- armé;
- longueur : 3000 mm;
- largeur : 1250 mm;
- poids : ± 1420 kg;
- douille de levage : DEHA 2.5 Ton;
- couleur : bétongris.

APPLICATIONS :

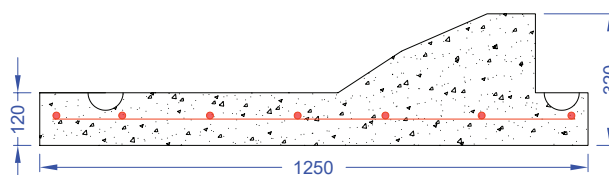
- Utilisation optimale et rationnelle des terrains disponibles.
- Leur profil spécialement étudié empêche tout dommage aux pneus et bavettes anti-éclaboussage.
- Contrebutage parfait sans provoquer d'arrêt brutal.
- Le poids propre du poids lourd empêche tout déplacement de la dalle.

VUE AÉRIENNE



2

COUPE A-A



3